

Gode vaner giver en lavere returtemperatur

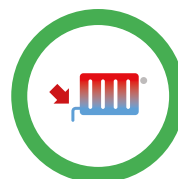
Her får du nogle enkle råd, der kan hjælpe på din varmeøkonomi. De giver både en god komfort - og en lav returtemperatur.

Gode vaner gavner din varmepris



Radiatoren

- Brug alle radiatorer i samme rum og indstil dem ens.
- Radiatoren fungerer korrekt, når den er varm i toppen og kold i bunden.



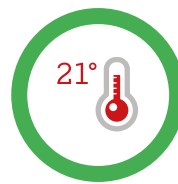
Returtemperatur

- Jo koldere returtemperaturen er, jo bedre har du udnyttet varmen i fjernvarmevandet.
- Radiatorernes returrør skal føles kolde eller håndvarme.



Termostaten

- Dæk aldrig radiatoren eller termostaten med gardiner, møbler eller tøj. Luften omkring radiatoren og termostaten skal have fri passage.



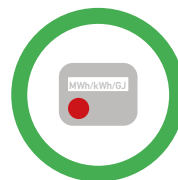
Temperaturen

- Kontroller temperaturen i rummene ved at placere et termometer på en indervæg i 1,5 meters højde.



Gulvvarme

- Er hele huset opvarmet med gulvvarme, kontakt varmeværket for nærmere vejledning.



Hold øje med forbruget

- Aflæs din måler en gang om måneden. Så har du styr på dit forbrug og kan hurtigt opdage eventuelle store udsving.

El-kedel

Ud fra den debat, der var på generalforsamlingen i december 2021 og for at imødegå de stigende gaspriser, har bestyrelsen for Tistrup Varmeværk besluttet at etablere en el-kedel på 2,4 MW, som forventes at være indsat i driften i november 2022.

Vi fjerner en gammel gaskedel og etablerer den nye el-kedel på pladsen. Hvis el-priserne er lave, kan vi med fordel producere varme på el fremfor gas.



TISTRUP VARMEVÆRK

Kastanievej 1
6862 Tistrup
Tlf.: 7529 9151

tivarmer@tivv.dk | tistrupvarme.dk
Kontortid mandag - torsdag kl. 7.30-15.30
Fredag kl. 7.30-12.00

FIF 08/22

Få større indflydelse på din varmeregning

Jo bedre du udnytter varmen, jo billigere bliver din varmepris.

Hold øje med dit varmeforbrug



TISTRUP VARMEVÆRK

Ny motivationstarif gør din varmeregning mere retfærdig

Hidtil har din varmeregning kun været baseret på den mængde varme, du har brugt. Fra 1. oktober 2023 bliver det ændret, så du også betaler i forhold til, hvor meget du belaster varmesystemet.

Brug varmen bedre

Når vi leverer varme til dig, er det mere end blot forbrugt, der afgør, hvad det egentlig koster. Derfor har vi valgt at indføre en ny tarif - en motivationstarif. Den afspejler, hvor godt du udnytter varmen i fjernvarmevandet, før det bliver sendt retur til os. Dermed giver den en mere retfærdig fordeling af omkostningerne.

Hvorfor indfører vi motivationstarif?

Kort fortalt betyder motivationstariffen, at når din returtemperatur er lav, bliver varmeprisen det også. Det skyldes, at en lav returtemperatur giver:

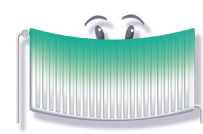
- Mindre varmetab i fjernvarmenettet.
- Mindre elforbrug til vores pumper.
- Bedre udnyttelse af brændsel.
- Bedre udnyttelse af vores solfangeranlæg.
- Generelt et lavere energiforbrug i hele fjernvarmenettet.

Det kan du gøre

- Få tjekket og trimmet dit anlæg. Det kan din vvs-installatør hjælpe med.
- Følg de gode råd om, hvordan du får en lavere returtemperatur. Det er ganske gratis. Se bagsiden.

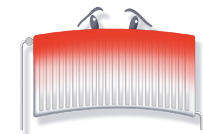
Retfærdig varmepris

Hvis du bor centralt i Tistrup, er fremløbstemperaturen på fjernvarmen højere, end hvis du bor længere væk. Derfor stiller vi også forskellige krav til returtemperaturen. På næste side kan du se, hvilken returtemperatur vi forventer, alt afhængig af den fremløbstemperatur, du har.



Fradrag i varmeprisen

Hvis din målte returtemperatur er lavere end den, vi forventer, bliver du belønnet med et fradrag på 1% af energiprisen (MWh) for hver grad, den er lavere, dog max. 20% fradrag.



Tillæg til varmeprisen

Hvis din målte returtemperatur er højere end den, vi forventer, skal du betale et tillæg på 1% af energiprisen (MWh) for hver grad, den er højere, dog max. 20% tillæg.

Hvornår gælder det?

Vi indfører motivationstariffen fra varmeåret 2023/2024. På næste årsopgørelse vil der stå, hvor meget du skal have tilbage eller hvor meget du skal betale ekstra, hvis tariffen allerede var indført. Så kan du nå at få reguleret dit anlæg, hvis returtemperaturen er for høj.

Se, hvad motivationstariffen betyder for dig

Når du sørger for en lav returtemperatur, bliver du belønnet på fjernvarmeregningen. Omvendt vil en høj returtemperatur give dig en højere varmepris.

Her kan du aflæse, om du får en lavere eller en højere varmeregning. Du skal tage udgangspunkt i din gennemsnitlige fremløbstemperatur og din gennemsnitlige returtemperatur, som du kan aflæse på din måler eller på den tilsendte åropgørelse for 2021/2022.

Tabellen viser den returtemperatur, vi forventer fra DIN varmeinstallation, afhængig af den fremløbstemperatur, du modtager. Ligger din returtemperatur lavere, får du et prisfradrag. Ligger din returtemperatur højere, får du et pristillæg.

Fremløbstemperatur	73	72	71	70	69	68	67	66	65	64	63	62	61	60	59	58	57	56	55	54	53	52	51	50
Forventet returtemperatur	34	35	36	37	38	39	40	41	42	43	44	45												

Hvad kan motivationstariffen betyde for dig?

Eksempler:

Her kan du se hhv. tillæg og fradrag for et standardhus med et årligt varmeforbrug på 18,1 MWh og en varmepris på 868,75 kr. inkl. moms pr. MWh.

Eksempel	1	2	3	4	5
Gnsn. Fremløbstemperatur	65	65	60	60	55
Gnsn. Returtemperatur	50	35	45	30	50
Forventet returtemperatur	38	38	40	40	43
Tillæg/Fradrag % af variabel varmepris	12	-3	5	-10	7
Tillæg/Fradrag inkl. moms pr. ÅR i kr.	814,50	-203,63	339,38	-678,75	475,13

Vi tager højde for din fremløbstemperatur

Der er forskel på, hvor varmt vandet er, når det kommer frem til et hus tæt på varmeværket og et, der ligger længere væk. Det har vi taget højde for, når vi beregner din varmepris med motivationstariffen.